

PERFECTA-IP 32

ZABEZPEČOVACIA ÚSTREDŇA

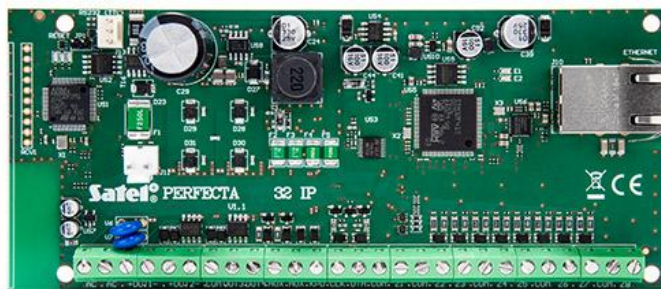
Zabezpečovacie ústredne série **PERFECTA** sú určené na zabezpečenie malých a stredne veľkých objektov, ako sú byty, rodinné domy, malé firmy, kancelárie a podobne. Zaisťujú ochranu zhodnú s požiadavkami normy EN 50131 pre Grade 2. Systém vybudovaný na základe ústredne **PERFECTA 32** je charakteristický rýchlou montážou, jednoduchou konfiguráciou a intuitívnou obsluhou. Ústredňa okrem tradičných metód ovládania systému ponúka taktiež modernejšie spôsoby ovládania, napríklad pomocou mobilnej aplikácie **PERFECTA CONTROL** a bezdrôtových ovládačov 433 MHz (po pripojení modulu **INT-RX-S**).

Ústredňa **PERFECTA-IP 32** má ethernetový komunikátor. Komunikátor umožňuje využívanie mobilnej aplikácie, diaľkovú konfiguráciu systému pomocou programu **PERFECTA Soft** a monitoring udalostí (napr. na PCO). Na doske elektroniky ústredne je 8 drôtových vstupov a 4 drôtové výstupy. Ich počet je možné zväčšiť pripojením rozširovacích modulov: expandérov vstupov **INT-E** a výstupov **INT-O** alebo **INT-ORS**. Umožňuje to rozšíriť systém o pripojenie viacerých detektorov, sirén a ovládaných zariadení (napr. garážovej brány, roliet, osvetlenia a podobne).

Ústredňa umožňuje rozdeliť objekt na dve skupiny (podsystemy), s výberom troch režimov stráženia (denné, nočné, plné). Každý vstup (detektor) môže byť priradený do jednej alebo do oboch skupín.

Konfigurácia systému sa môže vykonávať dvomi spôsobmi: pomocou programu **PERFECTA Soft** (z počítača pripojeného na port RS-232 (TTL)) a z klávesnice pomocou servisného menu.

- zhoda s EN 50131 Grade 2
- od 8 do 32 programovateľných drôtových vstupov:
 - výber konfigurácie: NO, NC, EOL, 2EOL/NO, 2EOL/NC
 - možnosť obsluhy detektorov roliet a vibračných detektorov
- od 4 do 12 programovateľných drôtových výstupov
- 2 napájacie výstupy na hlavnej doske
- rozdelenie systému na 2 skupiny:
 - 3 režimy stráženia v každej skupine
 - možnosť priradenia vstupu do dvoch skupín
 - ovládanie stráženia užívateľmi alebo pomocou timerov
- komunikačná zbernica na pripojenie klávesníc (**PRF-LCD**) a rozširovacích modulov (**INT-E**, **INT-O**, **INT-ORS**) a expandéra obsluhy ovládačov 433 MHz (**INT-RX-S**)
- ovládanie systému pomocou:
 - klávesníc (max. 4): drôtových **PRF-LCD**
 - mobilnej aplikácie **PERFECTA CONTROL**
 - bezdrôtových ovládačov 433 MHz (max. 15) – vyžadovaný modul **INT-RX-S**
- možnosť aktualizácie firmvéru
- kódy:
 - 15 kódov užívateľov
 - 1 servisný kód
- editovanie názvov (užívateľov, skupín, vstupov, výstupov a modulov) uľahčujúce ovládanie systému
- 8 timerov s možnosťou nastavenia výnimiek
- pamäť 3584 udalostí
- automatická diagnostika základných prvkov systému
- zabudovaný pulzný zdroj:
 - zabezpečenie proti preťaženiu
 - zabezpečenie proti úplnému vybitiu akumulátora



- regulácia prúdu nabíjania akumulátora
- programovanie nastavení ústredne:
 - lokálne – klávesnica, alebo počítač s nainštalovaným programom **PERFECTA Soft**, spojený s ústredňou cez port RS 232 (TTL)
 - diaľkovo – počítač s nainštalovaným programom **PERFECTA Soft**, spojený s ústredňou cez ethernet

TECHNICKÉ INFORMÁCIE

Pamäť udalostí	3584
Skupiny	2
Timery	8
Rozmery dosky elektroniky	160 x 68 mm
Pracovná teplota	10...+55°C
Napätie napájania ($\pm 15\%$)	18 V AC, 50-60 Hz
Odber prúdu v pohotovostnom režime	100 mA
Maximálny odber prúdu	200 mA
Hmotnosť	108 g
Maximálna vlhkosť ovzdušia	93 \pm 3%
Napätie zhlásenia poruchy akumulátora ($\pm 10\%$)	11 V
Napätie odpojenia akumulátora ($\pm 10\%$)	10,5 V
Trieda prostredia podľa EN50130-5	II
Maximálny odber prúdu z akumulátora	110 mA
Programovateľné drôtové vstupy	8
Maximálny počet programovateľných vstupov	32
Programovateľné drôtové výstupy	4
Maximálny počet programovateľných výstupov	12
Napájacie výstupy	2
Komunikačné zbernice	1
Klávesnice	do 4
Stupeň zabezpečenia podľa EN 50131	Grade 2
Odporúčaný transformátor	40 VA
Užívatelia	15
Zaťažiteľnosť výstupu KPD	500 mA / 12 V DC
Rozsaz výstupných napätí	10,5 V...14 V DC
Prúd nabíjania akumulátora	500 mA
Výstupné napätie zdroja	12 V DC $\pm 15\%$
Výstupný prúd zdroja	2 A
Zaťažiteľnosť nízkoprúdových programovateľných výstupov	25 mA / 12 V DC
Zaťažiteľnosť vysokoprúdových programovateľných výstupov	1000 mA / 12 V DC
Výstup AUX	500 mA / 12 V DC
Odber prúdu v pohotovostnom režime s akumulátora	110 mA